

NAVIENTM 庆东纳碧安

壁挂炉 · 热水器 · 并联系统 · 商用锅炉 · 新风系统 · 水暖床垫

www.kdnavien.com.cn



微信公众号



售后服务公众号

北京庆东纳碧安热能设备有限公司

地址：北京市顺义区马坡聚源东路27号院

电话：+86 10 69400716/24/26/28/32

北京庆东纳碧安热能设备有限公司上海分公司

地址：上海浦东新区博华路448号

电话：+86 21 68881761/62/63

全国服务热线：400-160-1188

本产品彩页所写内容可能因为产品参数和设计性能的改善而改变，暂不另行通知。
因为存在印刷色差等因素，产品实物与图片可能存在差异。

Luxury Water Heater

NGW 570

【致·炫】



NAVIENTM

NGW 570 R202202

LUXURY GAS WATER HEATER FOR YOUR PREMIUM LIFESTYLE



纳碧安双重安全，防患于未然，呵护您的家人

纳碧安正压燃烧系统

纳碧安正压燃烧系统，将恒定量的空气供给燃烧室，保证充足的均衡的空燃气配比，使燃气充分燃烧，更安全。

寿命更长

正压燃烧系统风机位于低温区，不会受到高温区的影响，风机及核心零部件寿命更长；

节能省气

正压燃烧系统提供充足氧量，使其充分燃烧，燃烧效率高，燃气不浪费；

舒适水温

微小火苗燃烧，精细的调节燃气量，使得水温波动小，水温更恒定；

稳定燃烧

正压燃烧整体风道的密封性好，使得室外的风不容易逆流，抗风能力强，因此燃烧稳定更安全。

什么是纳碧安智能实时空气监测技术？

采用纳碧安APS(Air Pressure Sensor)系统

在易发生强风（台风、海风、高层大风）等地，APS风压传感器能够通过感知外部风量而对风机进行变频调节，以达到热水器在恶劣的外部（逆风，强风等）条件下也能保持正常，匀速燃烧。从根本上杜绝一氧化碳产生，消除一氧化碳带来的危险！

在强风中热水器也不会熄火，依然能够为您提供高品质热水~

与先产生CO再将其强制排出的热水器不同，纳碧安燃气热水器是从源头上防止CO产生，更加安全。



直流变频风机

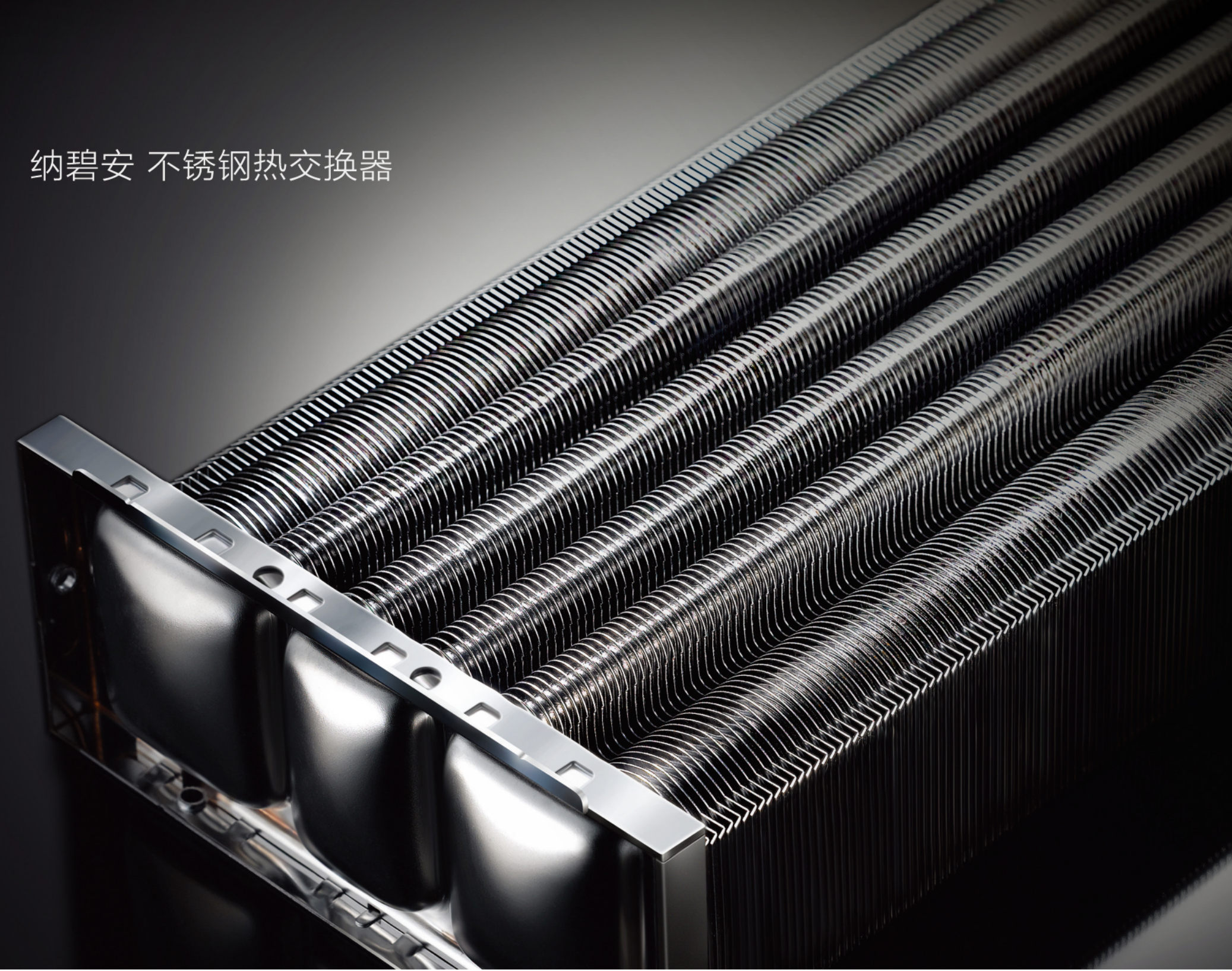
与风压传感器联动，自动调节风机转速，从而实现稳定燃烧。

APS

风速 46.6 m/s(台风级别)时依然稳定燃烧的智能系统。

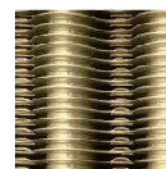
风级	名称	风速 (m/s)	陆地地面物体象征
3	微风	3.4-5.4	树叶及微枝摇动不息, 旌旗展开
6	强风	10.8-13.8	大树枝摇动, 电线呼呼有声, 举伞困难
9	烈风	20.8-24.4	建筑物有小损
12	飓风	32.7-36.9	陆上绝少, 其摧毁力极大
15		46.6	纳碧安NGW抗风能力极限

纳碧安 不锈钢热交换器

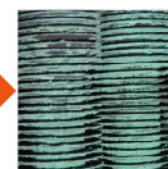


为什么选择纳碧安不锈钢热交换器

- 01 纳碧安不锈钢热交换器的热传导率比普通不锈钢高60%左右, 热效率更高。热传导率越高, 热效率越优秀。
- 02 纳碧安不锈钢热交换器的热膨胀系数比普通不锈钢低30%, 抗热冲击性更强。热膨胀系数越低, 就越不易发生因温度变化而导致的热交换器破裂问题, 热交换器的使用寿命更长。
- 03 纳碧安不锈钢交换器内部具有很强的耐腐蚀性, 耐腐蚀及耐石灰(异物)等特性热交换器内水质不会因加热而受到污染, 时刻保持纯净水质。荣获NSF认证



长期使用后



铜

易腐蚀、寿命短, 长期使用热效率降低且易造成水质污染



商用级不锈钢

耐腐蚀, 高品质, 干净水

不锈钢 vs 铜热交换器材质, 耐久性研究: 中国科学院金属研究所腐蚀实验室研究进行。

120小时以内清水冲蚀损伤试验 不锈钢 vs 铜

	不锈钢	铜
失重(mg)	0.7(mg)	2.4(mg)
密度(g/l)	7.70(g/l)	8.9(g/l)
面积(%)	全体面积的29% (71% 冲蚀)	全体面积的15% (85% 冲蚀)

每年工作3个月, 每天工作24时间清水冲蚀损伤假设, 管壁厚度0.6mm的不锈钢 vs 铜

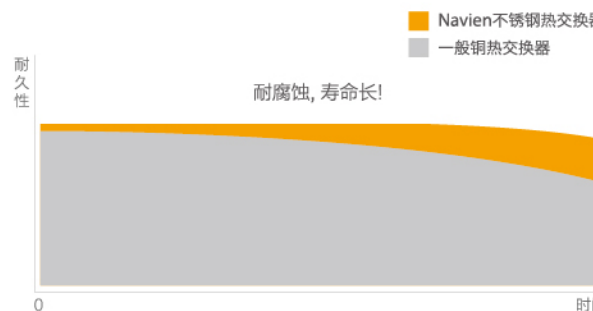
	不锈钢	铜
抗冲蚀(年)	33年	5.8年

120小时内清水冲蚀损伤实验不锈钢 vs 铜及不锈钢400 vs 不锈钢300系列

抗冲蚀深度	不锈钢	<	铜
抗冲蚀性	不锈钢400	>	不锈钢300系列

采用不锈钢热交换器, 防腐蚀, 抗结垢, 寿命长

不锈钢热交换器, 具有较强的抗腐蚀、抗侵蚀、抗锈效果, 保障超长使用寿命!



荣获美国NSF 认证, 带来更高品质热水!

专为您健康着想的水热水器
每天沐浴的洁净之水, 帮您保持健康和舒适的状态。
能提供健康热水的水热水器,

NSF 健康安心的水质, 请认准NSF标志!

NSF(National Sanitation Foundation)

NSF(Notional Sanitation Foundation)专致于公共卫生, 安全, 环境保护领域的标准制订, 产品测试和认证服务工作, 是公共卫生与安全领域的权威机构。

NSF是世界卫生组织(WHO)在食品安全与饮用水安全与处理方面的指定合作中心。是美国全国卫生基金会的英文缩写

经过NSF的检测并达到NSF标准的产品, 被授权可以使用NSF标志, 拥有该标识的产品意味着该产品是经过严格测试而且是对消费者有保证的。如国内某著名品牌矿泉水也获得了该组织的认证。

选择高端热水器最重要原因——卓越的温控技术

NGW570采用独特的3重智能恒温控制技术, 提升您的沐浴品质。

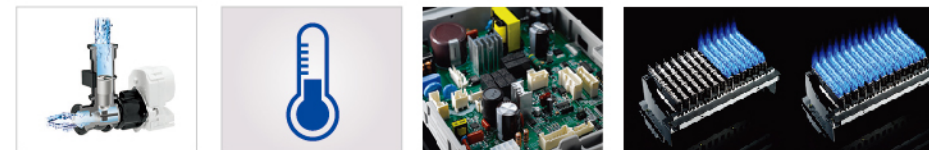
NGW570满足消费者对恒温性能、热水流量、热水出水速度的严苛要求

3重智能恒温系统

按照用户需求流量, 自动调节火焰大小
提供精准无温差的超高品质热水
(不用担心水温太凉或太热~)



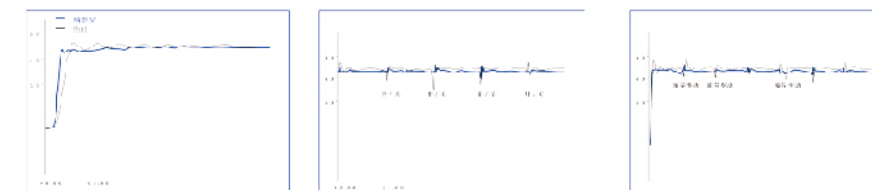
System Flow



流量流向及出水温度传感(时常)
智能控制器计算(流量+温度)
用阀门转达信号(适合情况的热量驱动)
热交换器出水温度/温水出水温度测量
从智能控制器转达信号给混合阀
出水温度测量
温水出水

何为TDR调节比?

TDR调节比就是燃气热水器调节功率的能力。TDR的比值越大, 恒温性能越好!
让您告别水温忽冷忽热、夏天用水烫等问题。

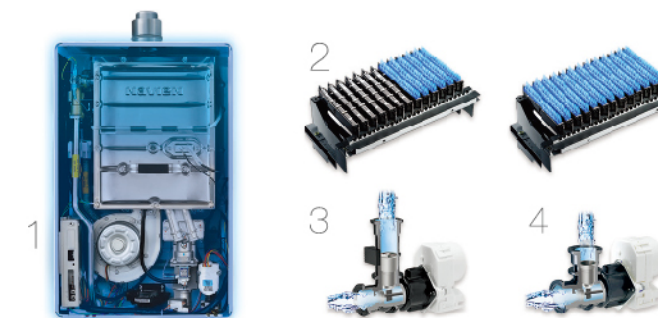


1. 初燃使用时水温达到时间短 2. 打开/关闭时水温变化幅度小 3. 水量变动时温度变化幅度小

什么是智能恒温控制技术?

采用智能混水阀与流量调节阀, 使水温时刻保持恒定温度。
可实现细微调温功能的高火焰控制。
通过测量自来水温度、出水温度、使用水流量等进行智能计算与智能控制。

Structures



1. 智能电脑控制器: 实时监控热水器的运转情况, 并控制热水器的主要部件。
2. 紧凑型本生燃烧器: 智能精确控制所需燃烧热量。(节约燃气费用)
3. 流量调节阀: 使用流量传感器以及流量调节阀, 更精确控制水温。
4. 智能混水阀: 维持恒定水温, 避免发生水温忽冷忽热的情况。

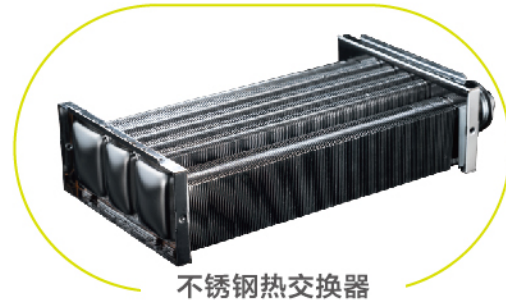
更多安全保障

性能、安全及设计
有“内涵”的纳碧安燃气热水器

您购买热水器时只看外观吗？内部也需要看一下哦！



过热保护器
不锈钢热交换器
混水阀
紧凑型本生燃烧器
不锈钢进、出水管
无极变频风机
智能控制主板
流量调节阀
APS 风压传感器
防冻裂加热器



不锈钢热交换器



APS 风压传感器

为家人着想的最尖端安全系统（双重、三重，更加安全）

采用可提前预防火灾的防过热保护系统——提前预防火灾

采用忘记关闭热水器也能让您安心的自动断电系统——连续运行1小时后自动关闭

采用水压发生变化时也能保证安全的防过压系统——水压过高时，安全泄压阀自动施压，保证安全

智能安全断电系统——发生失火、错误时自动断开热水器

防低水位功能——防止热水器内部缺水时干烧现象发生

节能技术是根本

使用不锈钢热交换器，长时间使用也不会出现热效率降低现象

紧凑型本生燃烧器 实现超高热效率（体现了世界级纳碧安的技术实力）

宽幅火焰控制（T.D.R），按照自身需要来调节燃烧，节能（防止不必要的浪费）

超长质保期—对峙及性能的信心

热交换器10年!（整机3年）

对纳碧安品质的自信

除节能效果外，还具有超长使用寿命，长时间使用也不会出现故障的纳碧安燃气热水器！

Specification

		NGW 570		
		NGW 570-12I	NGW 570-15I	NGW 570-18I
额定热负荷	kW	24	30	36
最小热负荷	kW	2.7	3.7	4.7
额定产热水能力	ΔT=40	L/min	7.5	9.4
	ΔT=30	L/min	10	12.5
	ΔT=25	L/min	12	15
热效率	12T	%	89	89
外观尺寸	mm (WxDxH)	350x165x540		
机器重量	kg	15	15	16
额定电功率	w	45	50	60
外壳防护等级		IPX2		
进气排气管道	Φ, mm	排气60		
使用燃气		天然气12T		
使用燃气压力	Pa	2000		
标称电源		220V, 50Hz		
安装以及进行排气方式		· 壁挂式 · 半密闭强制排气式系统（FE）		
烟道最长距离		3曲8m{直线长度+(90°弯头个数X1) + (45°弯头个数X0.5)≤11m}		
管道接头直径	冷水入口	英寸	1/2	
	热水出口	英寸	1/2	
	燃气进口	英寸	1/2	
热水适用水压	Kgf/ cm ² (kPa)	0.3~10.3 (30~1030)		
热水最低运转流量	L/min	2.0以上		

※ 上述配置为了改善品质有可能随时变更。



KD Navien is certified to both ISO 9001 and ISO 14001



全球纳碧安

庆东集团是经营燃气、煤矿、能源设备及材料等产品的综合性能源企业，其中的庆东纳碧安在亚洲最早研发出高效环保冷凝锅炉，并在韩国推出。此后庆东纳碧安专注于不断研发新技术，是亚洲第四家成功研制出家用供暖发电两用锅炉的企业。庆东纳碧安是业界最早获得环保标识、亚洲最早获得欧洲CE质量认证及热效率最高等级4等级企业，科技力量得到了全世界的认可。

纳碧安基于其独家技术，在行业内的出口额占有率达71.8%（韩国贸易协会基准），同时纳碧安不断开拓市场，成为第一个冲出亚洲，将产品出口至欧洲、中东、美国、CIS等30多个国家和地区的世界级能源设备领军企业，发展成为一个深受全世界用户喜爱的品牌。